

การติดตั้งโปรแกรม e-Claim

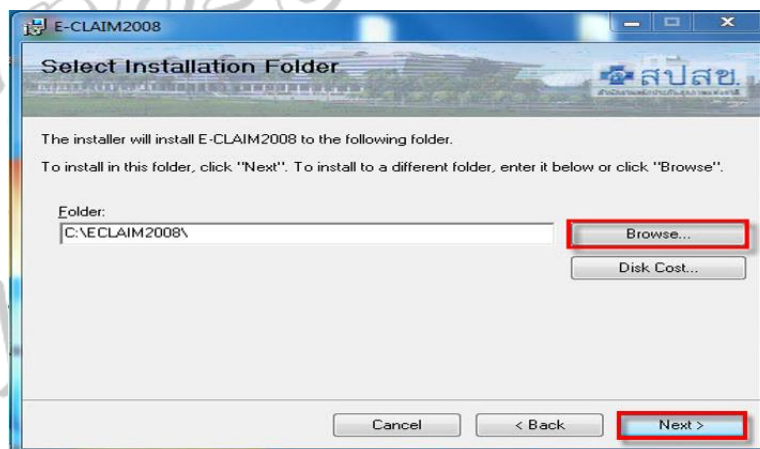
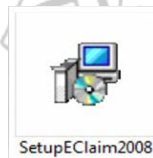
1. ดาวน์โหลดโปรแกรมที่หน้าเว็บอีเคลม เมนูดาวน์โหลด
<http://eclaim.nhso.go.th/webComponent/download/DownloadAction.do>

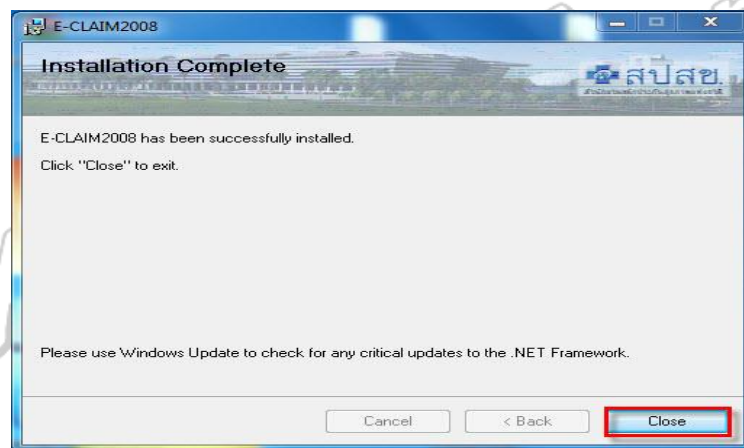
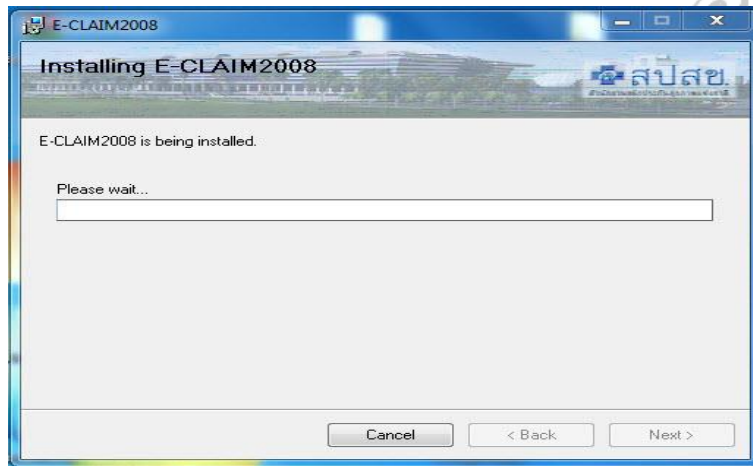
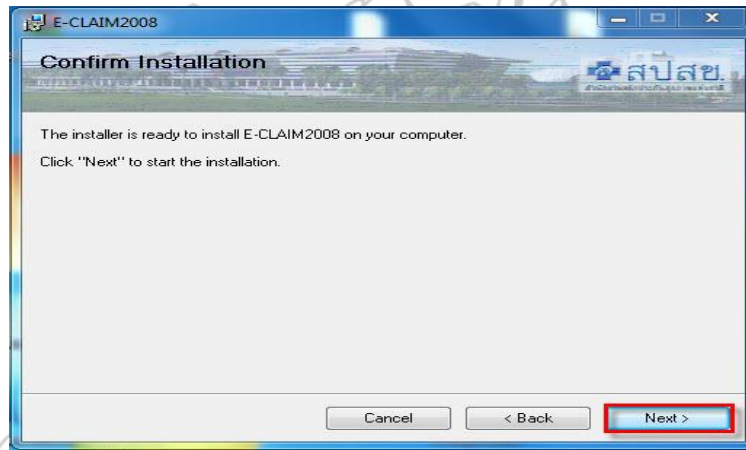
โปรแกรม e-Claim Offline เวอร์ชัน 2.04




โปรแกรม e-Claim Offline เวอร์ชัน 2.04

ดับเบิลคลิกที่ตัว Setup





เมื่อติดตั้งโปรแกรม e-Claim เรียบร้อยแล้ว จะปรากฏ  ของโปรแกรม e-Claim



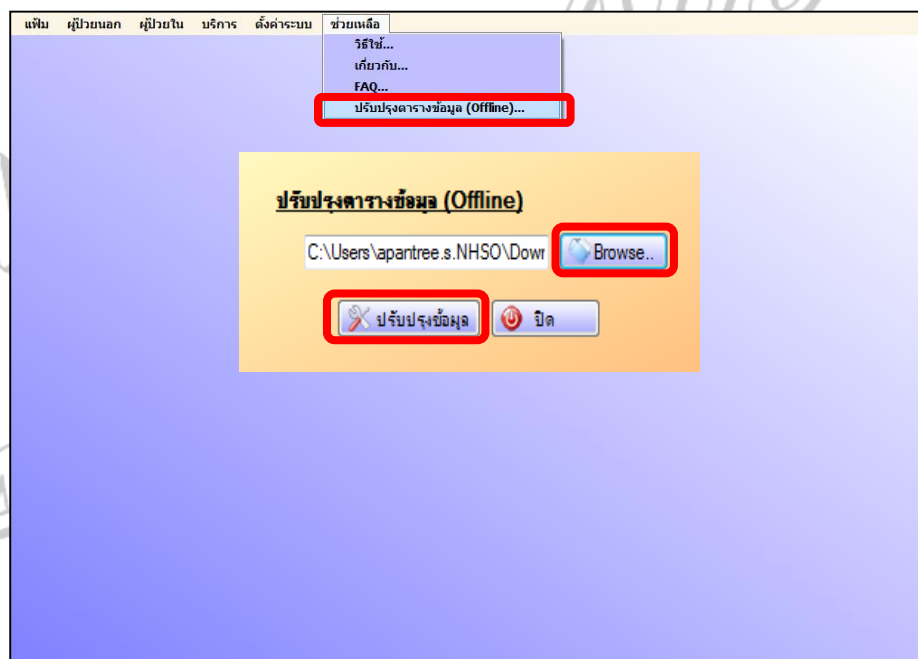
ในการตั้งค่าครั้งแรก สามารถกำหนด Username : Password ได้เอง

2. การปรับปรุงตารางข้อมูล(offline) ทำการดาวน์โหลดไฟล์ที่เมนูดาวน์โหลด

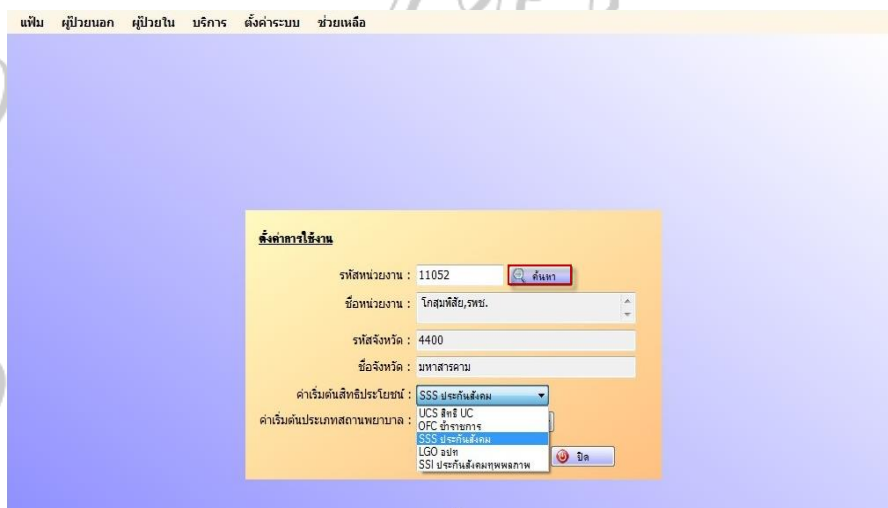
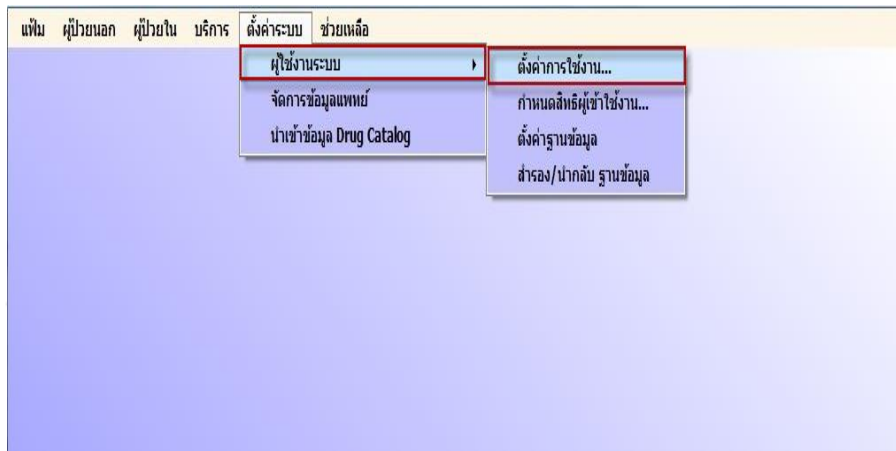
[ไฟล์สำหรับปรับปรุงตารางข้อมูล \(Offline\)](#)

DatabasePatch25591111

- 1. แก้ไขรหัส คำยอดประมวลสมนไพรเพื่อการปาดรักษาโรค จากรหัส 58310 เป็นรหัส 58130
- 2. update รายชื่อหน่วยบริการเข้าใหม่ และหน่วยบริการเบิกจ่ายตรงสิทธิ์ อปท.
- 3. update ชื่อของหน่วยบริการ



3. ตั้งค่ารหัสหน่วยบริการ



สรุปกรณีการติดตั้ง โปรแกรม e-Claim

1. ติดตั้งโปรแกรม e-Claim 2008
2. ปรับปรุงตารางข้อมูล Offline
3. ตั้งค่ารหัสหน่วยงาน